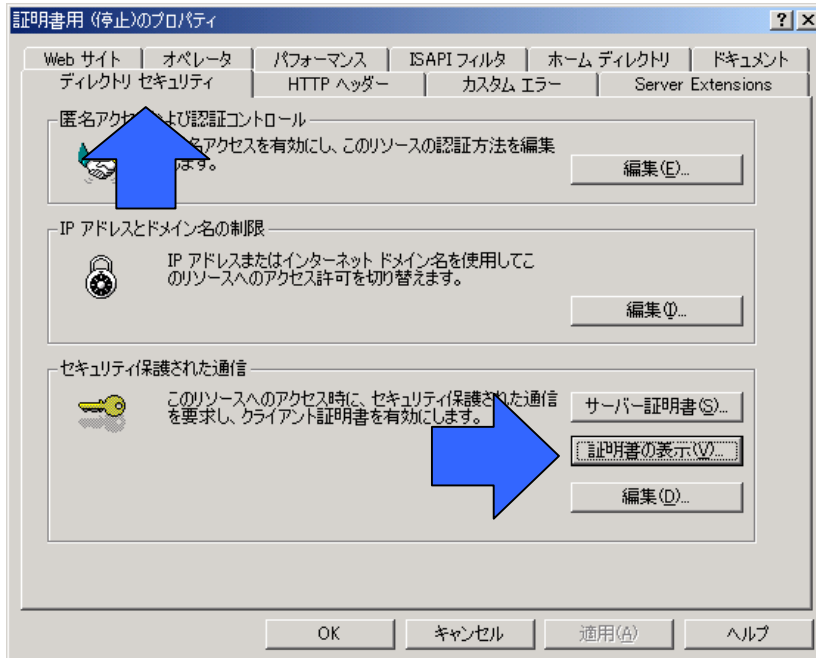


# Microsoft IIS サーバ証明書のバックアップ方法

移設等でバックアップ側・リストア側のサーバが共に存在する場合は、証明書のリストアが完了するまでバックアップ側の証明書を削除しない事をお奨めいたします。

## 1. IISの管理パネルよりバックアップを行う仮想サーバのプロパティを開きます。

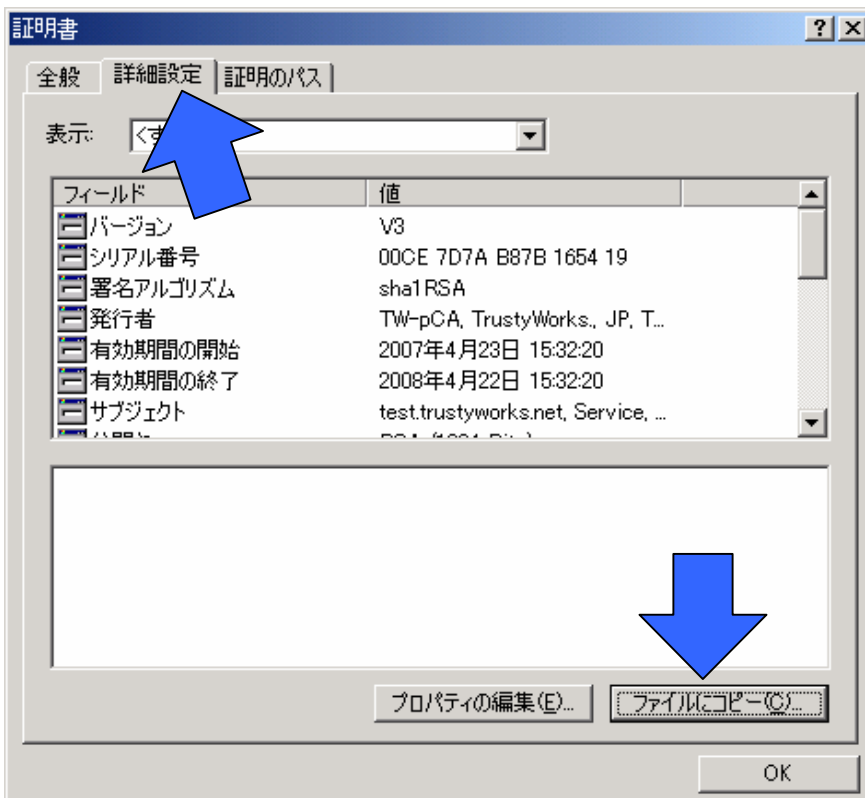
ディレクトリセキュリティ 証明書の表示をクリックして証明書の内容を表示します。



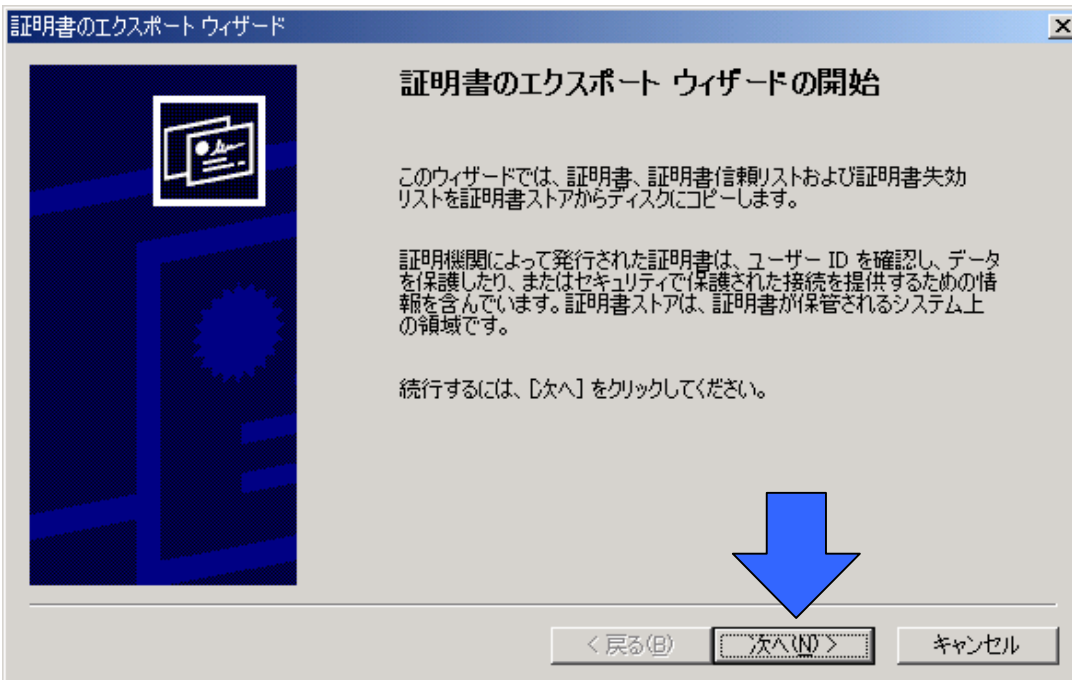
## 2. 証明書が表示されたら、詳細設定タブを選択します。

詳細設定 右下のファイルにコピーをクリックします。

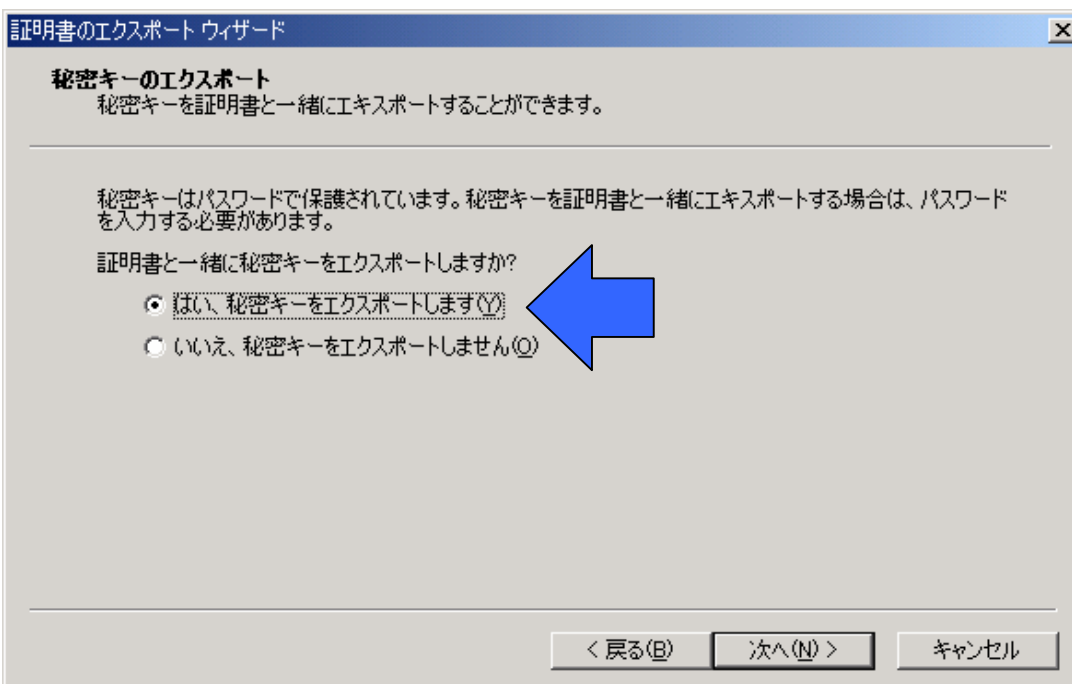
バックアップする証明書に間違いがないか必ず確認してください。



### 3. エクスポートウィザードが起動しますので次へ進んでください。



### 4. 必ず秘密キーをエクスポートして下さい。



## 5. エクスポートの型式を選択します。

前項で秘密キーのエクスポートを選択した場合、自動的にPKCS#12が選択されます。

中間証明書が有る場合は「証明パスにある証明書を全て含む」を選択します。

GeoTrust/RapidSSLの証明書はシングルルートなので、選択しなくても問題ありません。

サーバの状況に応じて強力な保護を有効にするを選択して下さい。

秘密キーを削除するは、絶対に選択しないで下さい。

The screenshot shows the 'Certificate Export Wizard' dialog box with the title '証明書のエクスポート ウィザード'. The current step is 'エクスポート ファイルの形式' (Export File Format). The text below the title says 'さまざまなファイル形式で証明書をエクスポートできます。' (You can export certificates in various file formats). Below this, it asks '使用する形式を選択してください:' (Select the format to use:). There are several radio button options: 'DER encoded binary X.509 (CER) (D)', 'Base 64 encoded X.509 (CER) (S)', 'Cryptographic Message Syntax Standard - PKCS #7 証明書 (P7B) (C)', 'Personal Information Exchange - PKCS #12 (PFX) (P)', and 'Personal Information Exchange - PKCS #12 (PFX) (P)'. The 'Personal Information Exchange - PKCS #12 (PFX) (P)' option is selected. A blue arrow points to the checkbox '証明書のパスにある証明書を可能であればすべて含む (I)' (Include all certificates in the certificate path, if possible) which is checked. Other checkboxes include '強力な保護を有効にする (IE 5.0、NT 4.0 SP4 またはそれ以上が必要) (E)' (Enable strong protection (IE 5.0, NT 4.0 SP4 or later required)) and '正しくエクスポートされたときは秘密キーを削除する (K)' (Delete private key when exported correctly). At the bottom, there are buttons for '< 戻る (B)' (Back), '次へ (N) >' (Next), and 'キャンセル' (Cancel).

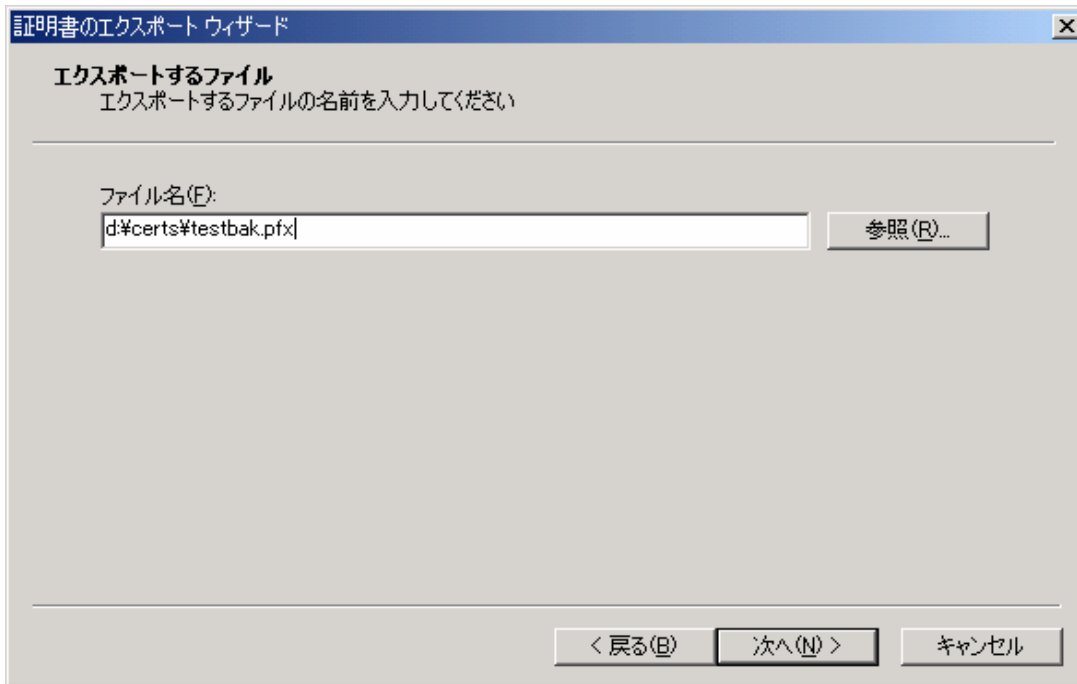
## 6. 証明書のバックアップをパスワードで保護します。

このパスワードはリストア時に必要となります。パスワードを紛失した場合、二度と証明書を  
使用できなくなってしまいますのでご注意ください。

The screenshot shows the 'Certificate Export Wizard' dialog box with the title '証明書のエクスポート ウィザード'. The current step is 'パスワード' (Password). The text below the title says 'セキュリティを維持するために、秘密キーはパスワードで保護しなければなりません。' (To maintain security, the private key must be protected with a password). Below this, it asks 'パスワードを入力してください。' (Enter the password:). There are two text input fields: 'パスワード (P):' (Password) and 'パスワードの確認入力 (C):' (Confirm password). Both fields contain '\*\*\*\*\*'. At the bottom, there are buttons for '< 戻る (B)' (Back), '次へ (N) >' (Next), and 'キャンセル' (Cancel).

## 7. バックアップの保存場所を指定します。

pfx拡張子は入力しなくても自動的に付加されます。



## 8. 完了をクリックするとバックアップが完了します。

